



Für das präzise Mass Längenmess-System

Schnelles, sicheres Ablesen dank Digital-Anzeige

Präziser Anschlag mittels Handrad

Beschreibung

Das in einer Stahlrahmenkonstruktion gebaute digitale HRD Längenmess-System ergänzt perfekt die Säge-, Bohr- oder Stanzmaschinen. Die hohe Tragkraft der Führungsrollen erlaubt das Verarbeiten von schweren Werkstücken.

Besonders bei langen Werkstücken ist die Verstellung des Anschlags mit dem Handrad eine wirtschaftliche Lösung. Das Handrad und die Digitalanzeige erhöhen die Einstell- und Ablesegeschwindigkeit. Mit einem Schalter beim Handrad wird der Messwagen pneumatisch fixiert.

Auf einer Seite der Bearbeitungsmaschine bauen Sie das HRD Längenmess-System an, auf der gegenüberliegenden Seite, je nach Bedarf, zusätzlich eine Zufuhrrollenbahn.

Bei den meisten Bearbeitungsmaschinen wird das HRD Längenmess-System direkt an die Maschine montiert. Nur in Spezialfällen ist ein Übergangsstück notwendig.

Technische Daten

- Robuste Stahlrahmen-Konstruktion mit Oberflächenbehandlung
- Standardfarbe NCS 2060 B 40G (blaugrün)
- Die Arbeitshöhe ist von 700 bis 1100 mm einstellbar und +/- 30 mm justierbar
- Ausführungs-Variante Anbau links und rechts
- Stahlrollen Ø 50 mm, Länge 300 mm mit Kugellager, Durchlauf-Achse Ø 20 mm
- Tragkraft bis 425 kg oder 900 kg pro Laufmeter bei gleichmässiger Lastverteilung
- Ablesen der Länge über das Digitaldisplay mit 0.1 mm Auflösung
- Wiederholgenauigkeit der Messung +/- 0.1 mm
- Eine Umdrehung am Handrad entspricht ca. 200 mm Messlänge
- Bis 6,5 m werden die Bahnen 1-teilig geliefert
- Betriebsdruckluft: 4 bis 8 bar
- Stromanschluss: 230V 1A
- Optionen
 - Stahlrollen mit PVC-Überzug
 - Stahlrollen in schwerer Ausführung
 - Abdeckblech INOX 4 mm
 - Anschlagwinkel hinten



- 1 Verstellbare Stützfüsse mit Feineinstellung
- 2 Robuster Messwagen mit pneumatischer Klemmung
- 3 Robuste Stahlkonstruktion. Präzise Führung des Messwagens mit über den Schalter betätigte, pneumatische Klemmung

Das HRD Längenmess-System wertet Ihre Bearbeitungsmaschine auf

Das schnelle Verstellen des Messanschlages und das sichere Ablesen der Masse ermöglichen hohe Genauigkeit. Das Ablängen oder Bohren von Stangen, Balken und Latten wird wirtschaftlicher.

Sie steigern die Leistungsfähigkeit der Anlage, wenn Sie das HRD Längenmess-System mit einer Zufuhrrollenbahn ergänzen.

Das HRD Längenmess-System ist direkt an die Bearbeitungsmaschine anbaubar und erlaubt die einfache und sichere Einstellung der Länge des zu bearbeitenden Werkstücks. Gleichzeitig verlängert die eingebaute Rollbahn die Auflagefläche der Bearbeitungsmaschine. Die Auflagerollen erleichtern das Handling mit den Werkstücken und ermöglichen ein sicheres Verschieben in die richtige Position.

Vorteile des HRD Längenmess-Systems

- Sekundenschnelles Einstellen der Stücklänge
- Hohe Wiederholgenauigkeit bei der Produktion von Serien
- Der Nullpunkt ist auf der ganzen Messbahn beliebig einstellbar
- Einfache Handhabung reduziert Ablesefehler
- Positionsanzeige in grossen Ziffern
- Einfaches und schnelles Verschieben des Messwagens mit Handrad
- Pneumatische Fixierung des Messwagens
- Aufklappbare Messzunge ermöglicht einfaches Beladen
- Geeignet für lange und schwere Werkstücke
- An verschiedene Maschinentypen anbaubar
- Die Position des Steuerpults ist funktional verstellbar
- Die schnelle Bedienung verkürzt den Bearbeitungszyklus und senkt die Amortisationszeit

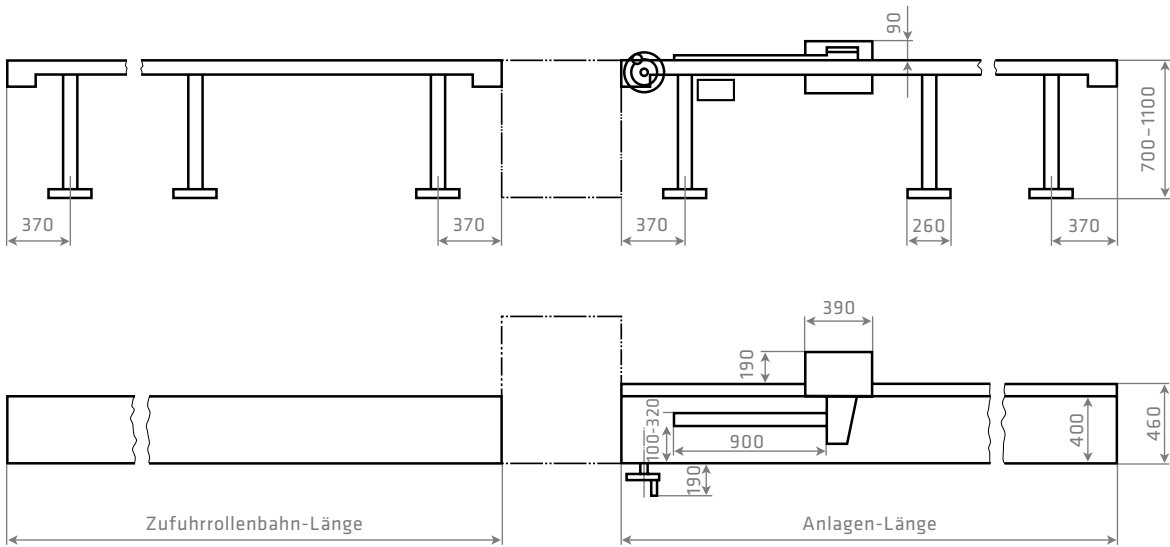
Für die Werkstatt entwickelt.



- ④ Anschlagzunge betriebsbereit
- ⑤ Elektronische Anzeige der Werkstücklänge
- ⑥ Anschlagzunge aufgeklappt
- ⑦ Handrad zum Verfahren des Anschlags mit Schalter zum Betätigen der pneumatischen Klemmung

Zufuhrrollenbahn ZFR-300

Längenmess-System HRD-300 rechts



Bestellinformation

Längenmess-System HRD-300, Rollenbreite 300 mm

Zufuhrrollenbahnen ZFR-300

Messlänge	Anlagen-Länge	Anzahl Stützen	Artikel Nr. rechts	links
1 m	1,5 m	2	10075	10084
2 m	2,5 m	2	10076	10085
3 m	3,5 m	2	10077	10086
4 m	4,5 m	3	10078	10087
5 m	5,5 m	3	10079	10088
6 m	6,5 m	4	10080	10089

Zufuhrrollenbahn Länge	Anzahl Stützen	Artikel Nr. rechts/links
1 m	2	10145
2 m	2	10146
3 m	2	10147
4 m	3	10148
5 m	3	10149
6 m	4	10150

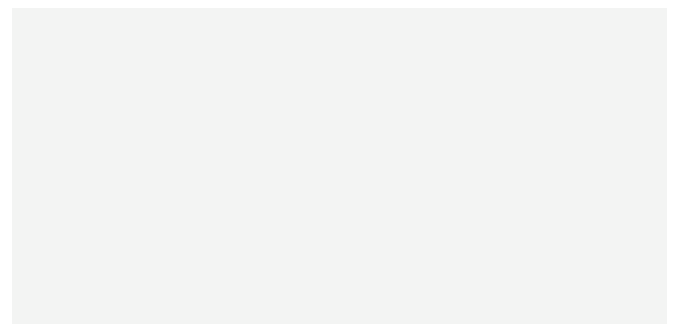
Optionen:

Artikel Nr.

Zusätzliche Stütze mit Feineinstellung	10344
Rollen in schwerer Ausführung	10163
Kunststoffrolle	10164
Stahlrollen mit PVC-Überzug	10349
Abdeckblech zwischen den Rollen Inox 4 mm	10250
Anschlagwinkel hinten	10346

Weitere Optionen auf Anfrage Technische Änderungen vorbehalten

Sie erhalten diesen Prospekt von:



Diese Anlagen werden von Menschen mit einer Beeinträchtigung bei der BSZ Stiftung im Kt. Schwyz hergestellt.

BSZ Stiftung – Integration gelingt