



Das ist uns
wichtig.



Das wollen
wir erreichen.

Unsere Vision

Vision bedeutet:

Das wollen wir in Zukunft erreichen.

Wir sind **kompetent**.

Wir haben bestimmte Fähigkeiten.

Und wir sind gut in unserer Arbeit.

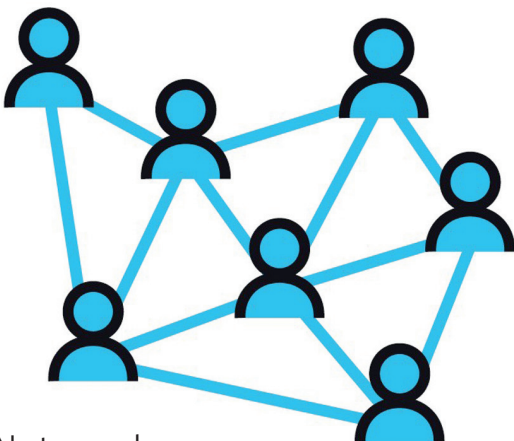
Wir sind **engagiert**.

Das bedeutet:

Wir machen uns stark für etwas oder jemanden.

Auch in Zukunft wollen wir Menschen kompetent unterstützen
die Unterstützung brauchen.

Man sagt auch **Menschen mit Unterstützungs-Bedarf**.



Netzwerk

Unsere Mission

Eine Mission ist ein besonderer Auftrag, etwas zu machen.

Zum Beispiel:

Sich für Teilhabe stark machen.

Was wollen wir machen?

• Gut zusammen arbeiten

Wir arbeiten mit anderen Anbietern oder Institutionen zusammen.

Zum Beispiel mit Altersheimen.

So können wir voneinander lernen
und unser Angebot vergrößern.

Und so können wir Menschen mit Unterstützungs-Bedarf noch
besser helfen.

• Wissen ausbauen

Wir bauen unser Wissen weiter aus.

Wissen bedeutet:

Wir kennen uns gut mit etwas aus.

Wissen gibt es in vielen Bereichen.

Zum Beispiel: In der Unterstützung.

Unsere Mitarbeiter und Mitarbeiterinnen kennen sich gut
mit Unterstützungs-Leistungen aus.

Wir wollen unser Wissen auch für neue Angebote nutzen.

• **Ambulante Angebote**

Ambulante Angebote sind Angebote bei Klienten und Klientinnen zuhause.

Bei den ambulanten Angeboten ist noch viel möglich.
Wir wollen noch mehr ambulante Angebote anbieten.

Ein ambulantes Angebot ist zum Beispiel:
Ein Wohn-Training findet zuhause statt
und **nicht** in der Stiftung.

• **Niederschwellige Weiterbildungs-Angebote**

Niederschwellig heisst zum Beispiel:
Alle Menschen wissen von unseren Weiterbildungs-Angeboten.
Alle Menschen können unsere Weiterbildungs-Angebote leicht nutzen.

• **Mehr Menschen mit Unterstützungs-Bedarf gewinnen**

Wir bieten Unterstützungs-Leistungen an.
Zum Beispiel helfen wir bei der Arbeits-Suche.
Menschen mit Unterstützungs-Bedarf wissen über unsere Arbeit Bescheid.
Mehr Menschen mit Unterstützungs-Bedarf sollen unser Angebot nutzen können.

- **Anlauf-Stellen**

Wir wollen viele Anlauf-Stellen an vielen Orten haben.
Anlauf-Stelle ist ein anderes Wort für Büro.

- **Sorgsam mit Geld umgehen**

Geld hilft dabei, ein Ziel zu erreichen.
Auch unsere Arbeit kostet Geld.

Deshalb gehen wir mit Geld sorgsam um.
Das heisst, wir setzen das Geld nur dort ein,
um ein Ziel zu erreichen.



Unsere Leitsätze

Unsere Leitsätze sind unsere **Werte**.

Werte heisst: Das ist uns wichtig.

Wir haben 5 Leitsätze.

1. Leitsatz

Wir unterstützen alle Klienten und Klientinnen.

Alle Klienten und Klientinnen sollen Teilhabe bekommen.

Was ist Teilhabe?

Das Wort Teilhabe hat viele Bedeutungen.

Man sagt auch:

Bei etwas mitmachen.

Teilhabe ist zum Beispiel:

Alle Menschen können mitentscheiden.

2. Leitsatz

Unsere Mitarbeiter und Mitarbeiterinnen können gut arbeiten.

Vielleicht müssen sie dafür eine Weiterbildung machen.

Zum Beispiel: einen Computer-Kurs.

3. Leitsatz

Wir sind gut organisiert.

Wir schaffen Strukturen und klare Abläufe.

Und wir arbeiten effizient.

Man sagt auch:

Sinnvoll.

Wir wollen Ziele erreichen.

4. Leitsatz

Qualität ist uns wichtig.

Wir achten darauf, dass unsere Angebote gut sind.

Wir fördern alle Menschen.

Jeder Mensch hat andere Stärken.

Zum Beispiel:

Ein Mensch kann gut mit anderen reden.

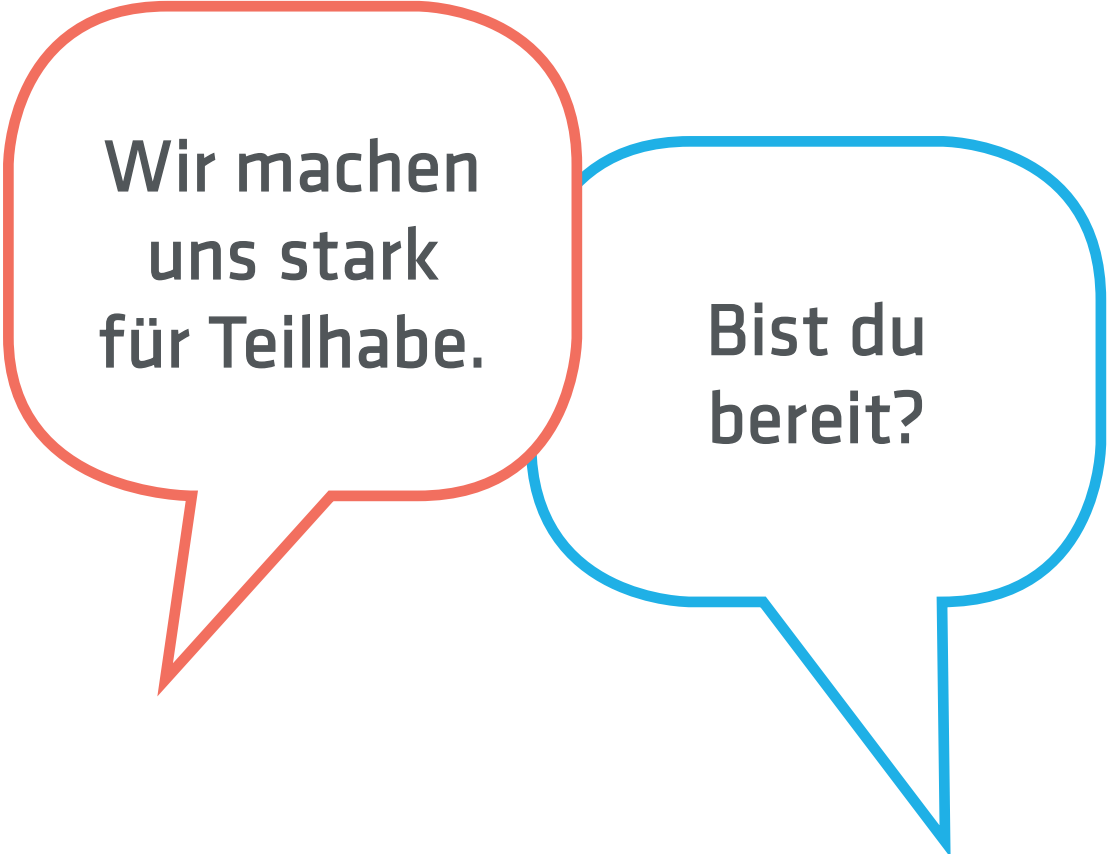
Dann fördern wir das.

Denn wir wollen unsere Arbeit gut machen.

5. Leitsatz

Wir schätzen und achten alle Menschen.

Und wir helfen anderen Menschen bei der Arbeit.



**Wir machen
uns stark
für Teilhabe.**

**Bist du
bereit?**